



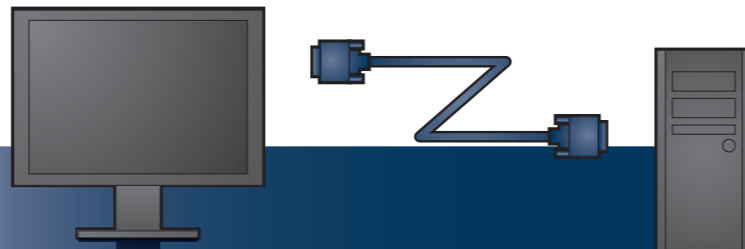
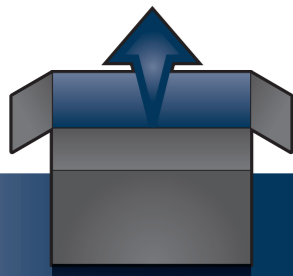
FlexScan® EV2315W/EV2335W

Monitor LCD colorido

Guia de Instalação

Importante

Leia as PRECAUÇÕES, este Guia de Instalação e o Manual do usuário armazenados no CD-ROM com atenção para familiarizar-se com o uso seguro e eficiente deste produto.

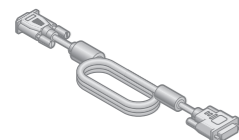


Monitor

Cabo de alimentação



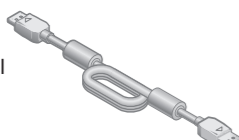
MD-C87
Cabo de sinal analógico (D-sub)
* EV2315W



FD-C39
Cabo de sinal digital (DVI)



PP200
Cabo de sinal digital (DisplayPort)
* EV2335W



Cabo minijaque estéreo



PRECAUTIONS (PRECAUÇÕES)



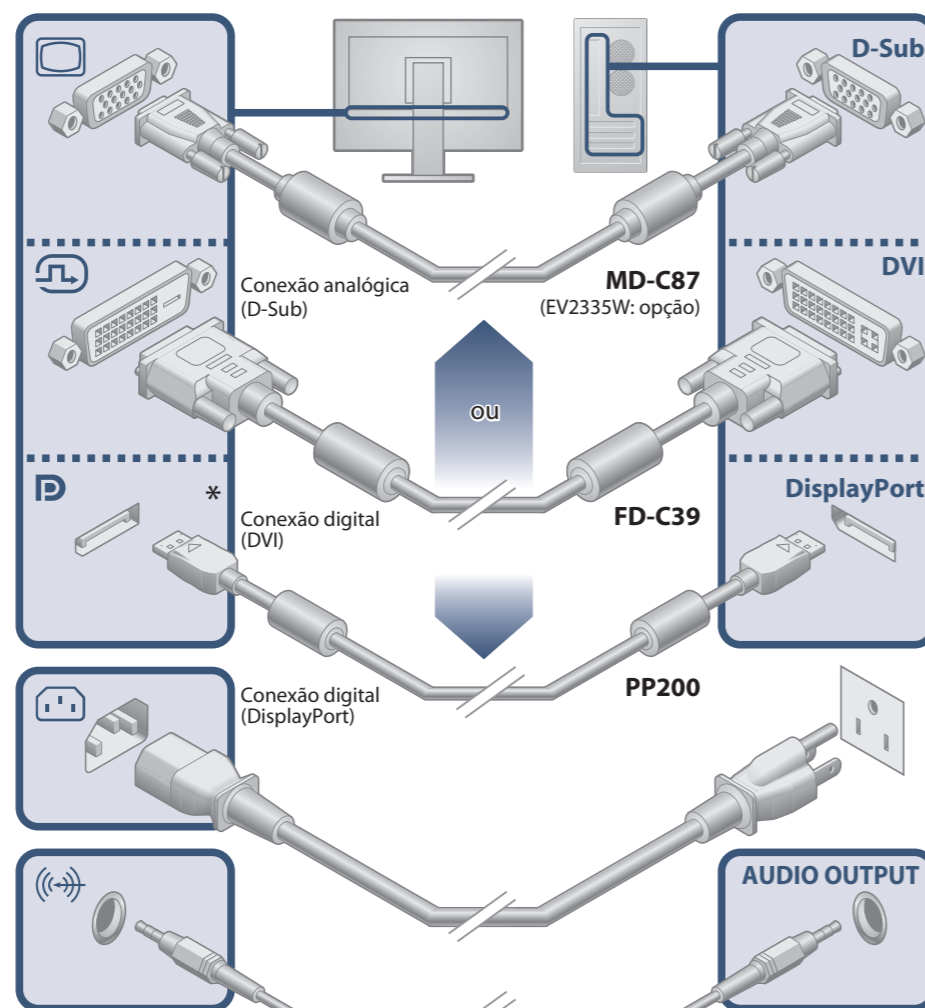
Setup Guide (Guia de Instalação)



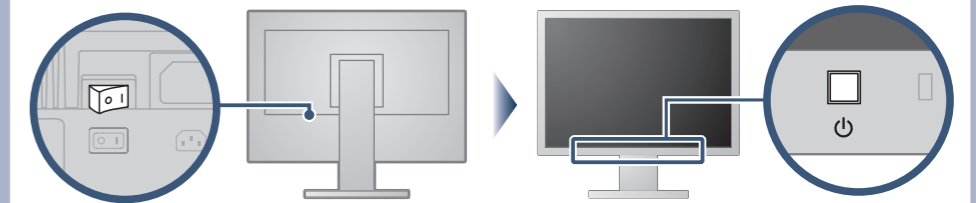
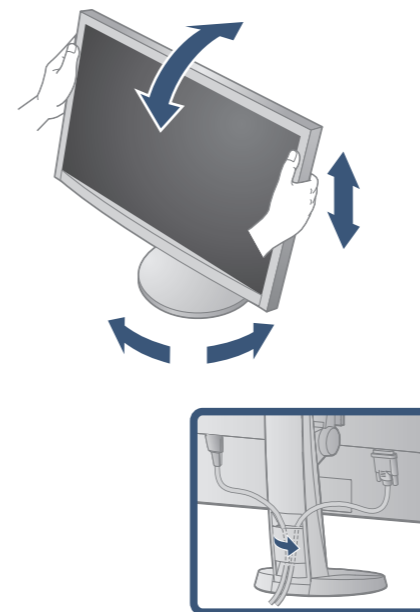
EIZO LCD Utility Disk

1920x1080

É necessário uma placa gráfica em conformidade com os padrões VESA e CEA-861.



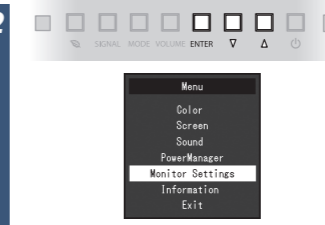
* DisplayPort está instalado apenas no EV2335W.



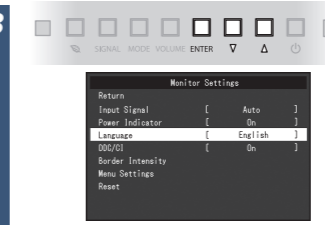
1



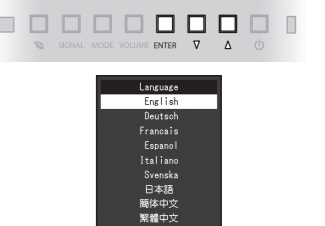
2



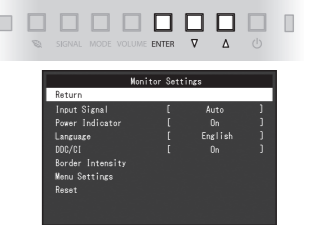
3



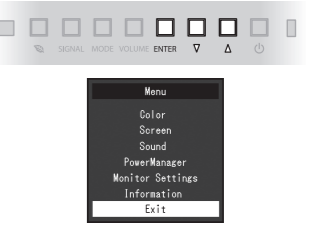
4



5




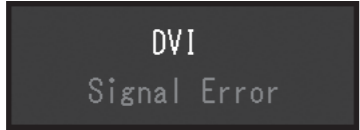
6



O EIZO LCD Utility Disk contém informações detalhadas.

Nenhum problema com a imagem

Se nenhuma imagem for exibida no monitor, mesmo após a execução das ações corretivas a seguir, entre em contato com o revendedor local.

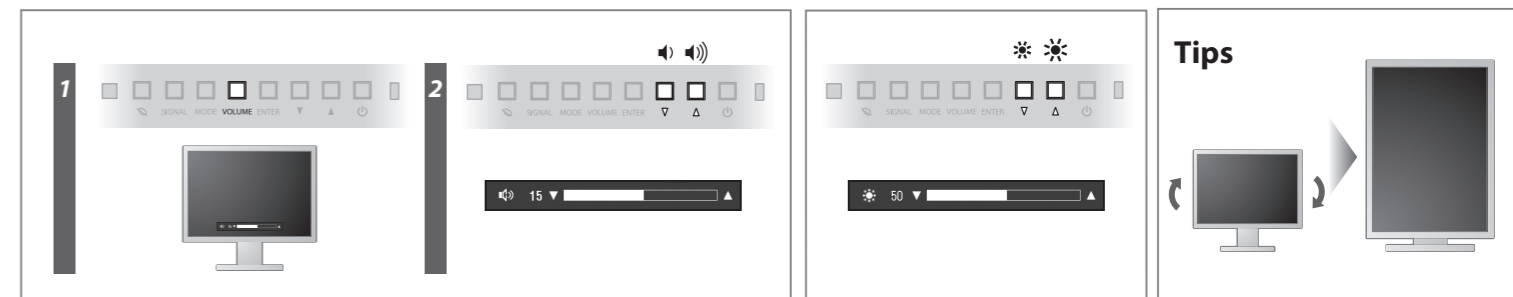
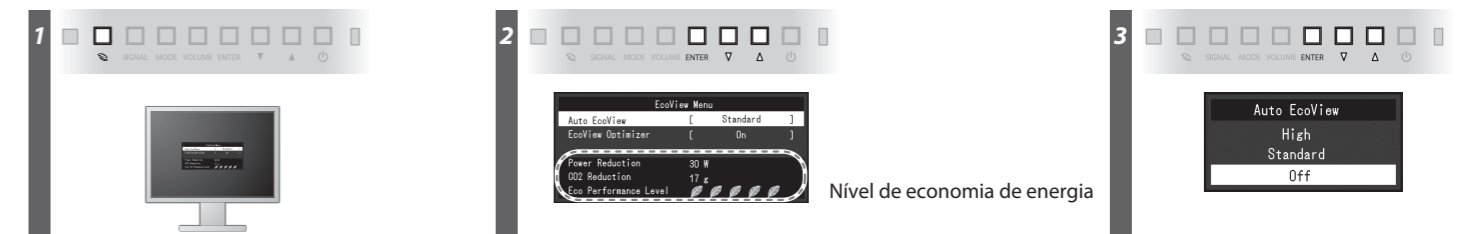
Problema	Possíveis causas e soluções
Sem imagem	O indicador de força não acende. <ul style="list-style-type: none"> • Verifique se o cabo de alimentação está conectado adequadamente. • Ligue e desligue o interruptor elétrico principal. • Pressione  . • Desligue a energia principal e depois ligue-a novamente alguns minutos depois.
	O indicador de força está aceso em azul. <ul style="list-style-type: none"> • Aumente "Brightness (Brilho)", "Contrast (Contraste)" e/ou "Gain (Ganho)" no menu Ajustes.
	O indicador de força está aceso em laranja. <ul style="list-style-type: none"> • Alterne o sinal de entrada com SIGNAL . • Use o mouse ou o teclado. • Verifique se o PC está ligado.
	O indicador de força pisca na cor laranja e azul. <ul style="list-style-type: none"> • Há um problema no dispositivo que usa a conexão DisplayPort. Resolva o problema e, em seguida, desligue e ligue o monitor novamente (EV2335W). Consulte o manual do dispositivo conectado à porta DisplayPort para mais informação.
Aparece a mensagem.	<p>A mensagem mostra que o sinal de entrada está fora da faixa de frequência especificada. Por exemplo:</p>  <ul style="list-style-type: none"> • Verifique se o PC está configurado para satisfazer os requisitos de resolução e frequência vertical do monitor. • Reinicie o PC. • Altere para um modo mais apropriado usando o software utilitário da placa gráfica de vídeo. Consulte o manual da placa gráfica de vídeo para obter mais detalhes.

Auto EcoView

Ajusta automaticamente o brilho do ecrã, de acordo com o brilho ambiental.

EcoView Optimizer

Ajusta o brilho do ecrã, de acordo com o brilho ambiental e nível de branco do sinal de entrada. Usando esta função com o Auto EcoView é possível criar um nível mais confortável de brilho e reduzir o encandeamto.



Hinweise zur Auswahl des richtigen Schwenkarms für Ihren Monitor

Dieser Monitor ist für Bildschirmarbeitsplätze vorgesehen. Wenn nicht der zum Standardzubehör gehörige Schwenkarm verwendet wird, muss statt dessen ein geeigneter anderer Schwenkarm installiert werden. Bei der Auswahl des Schwenkarms sind die nachstehenden Hinweise zu berücksichtigen:

- Der Standfuß muß den nachfolgenden Anforderungen entsprechen:
- Der Standfuß muß eine ausreichende mechanische Stabilität zur Aufnahme des Gewichtes vom Bildschirmgerät und des spezifizierten Zubehörs besitzen. Das Gewicht des Bildschirmgerätes und des Zubehörs sind in der zugehörigen Bedienungsanleitung angegeben.
 - Die Befestigung des Standfusses muß derart erfolgen, daß die oberste Zeile der Bildschirmanzeige nicht höher als die Augenhöhe eines Benutzers in sitzender Position ist.
 - Im Fall eines stehenden Benutzers muß die Befestigung des Bildschirmgerätes derart erfolgen, daß die Höhe der Bildschirmmitte über dem Boden zwischen 135 – 150 cm beträgt.
 - Der Standfuß muß die Möglichkeit zur Neigung des Bildschirmgerätes besitzen (max. vorwärts: 5°, min. nach hinten ≥ 5°).
 - Der Standfuß muß die Möglichkeit zur Drehung des Bildschirmgerätes besitzen (max. ±180°). Der maximale Kraftaufwand dafür muß weniger als 100 N betragen.
 - Der Standfuß muß in der Stellung verharren, in die er manuell bewegt wurde.
 - Der Glanzgrad des Standfusses muß weniger als 20 Glanzeinheiten betragen (seidenmatt).
 - Der Standfuß mit Bildschirmgerät muß bei einer Neigung von bis zu 10° aus der normalen aufrechten Position kippstabil sein.

Hinweis zur Ergonomie :

Dieser Monitor erfüllt die Anforderungen an die Ergonomie nach EK1-ITB2000 mit dem Videosignal, 1920 x 1080, Digital Eingang und mindestens 60,0 Hz Bildwiederholffrequenz, non interlaced. Weiterhin wird aus ergonomischen Gründen empfohlen, die Grundfarbe Blau nicht auf dunklem Untergrund zu verwenden (schlechte Erkennbarkeit, Augenbelastung bei zu geringem Zeichenkontrast.)
Übermäßiger Schalldruck von Ohrhörern bzw. Kopfhörern kann einen Hörverlust bewirken. Eine Einstellung des Equalizers auf Maximalwerte erhöht die Ausgangsspannung am Ohrhörer- bzw. Kopfhörerausgang und damit auch den Schalldruckpegel.

„Maschinenlärminformations-Verordnung 3. GPSGV:

Der höchste Schalldruckpegel beträgt 70 dB(A) oder weniger gemäss EN ISO 7779*

[Begrenzung des maximalen Schalldruckpegels am Ohr]
Bildschirmgeräte: Größte Ausgangsspannung 150 mV