

# Guía de instalación

# ColorEdge® CS2420














Monitor LCD con gestión del color

## Importante

Lea atentamente las PRECAUCIONES, esta Guía de instalación y el Manual del usuario que encontrará en el CD-ROM para familiarizarse con el aparato y usarlo de forma segura y eficaz. Conserve esta guía para futuras consultas.



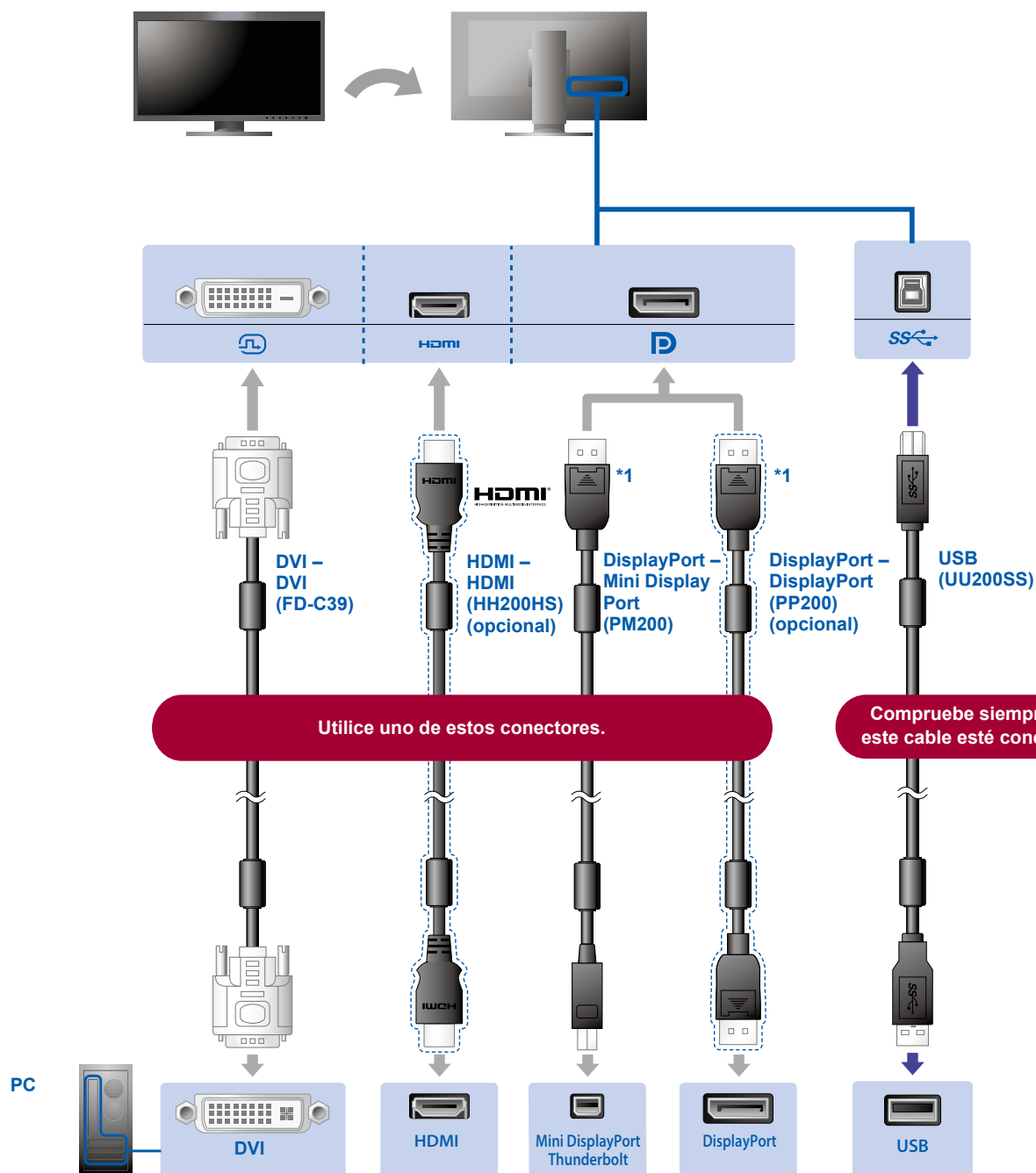
## 1 Paquete

 <ul style="list-style-type: none"><li>• Monitor</li></ul>	 <ul style="list-style-type: none"><li>• Setup Guide (Guía de instalación)</li></ul>	 <ul style="list-style-type: none"><li>• PRECAUTIONS (PRECAUCIONES)</li></ul>
 <ul style="list-style-type: none"><li>• Assembling the Stand (Montaje de la base)</li></ul>	 <ul style="list-style-type: none"><li>• EIZO LCD Utility Disk</li></ul>	 <ul style="list-style-type: none"><li>• ColorNavigator Quick Reference (Consultas rápidas ColorNavigator)</li></ul>
 <ul style="list-style-type: none"><li>• Cable de señal digital FD-C39 (DVI)</li></ul>	 <ul style="list-style-type: none"><li>• Cable de señal digital PM200 (DisplayPort)</li></ul>	
 <ul style="list-style-type: none"><li>• Cable de alimentación</li></ul>	 <ul style="list-style-type: none"><li>• Cable USB EIZO UU200SS (USB 3.0)</li></ul>	
 <ul style="list-style-type: none"><li>• Tornillos de montaje</li></ul>	 <ul style="list-style-type: none"><li>• Portacables</li></ul>	
 <ul style="list-style-type: none"><li>• Base del soporte</li></ul>		

## 2 Conexión

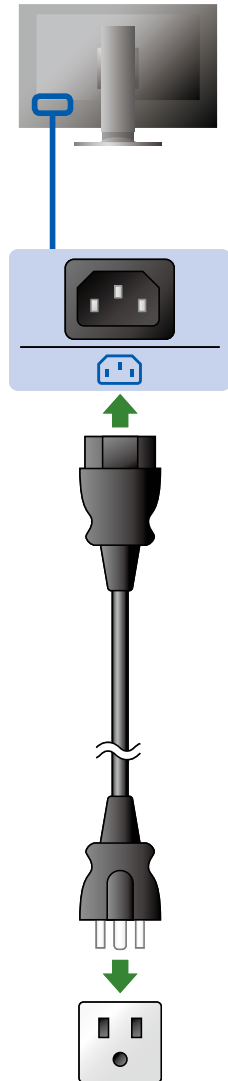
### 1. Señal

### 2. USB



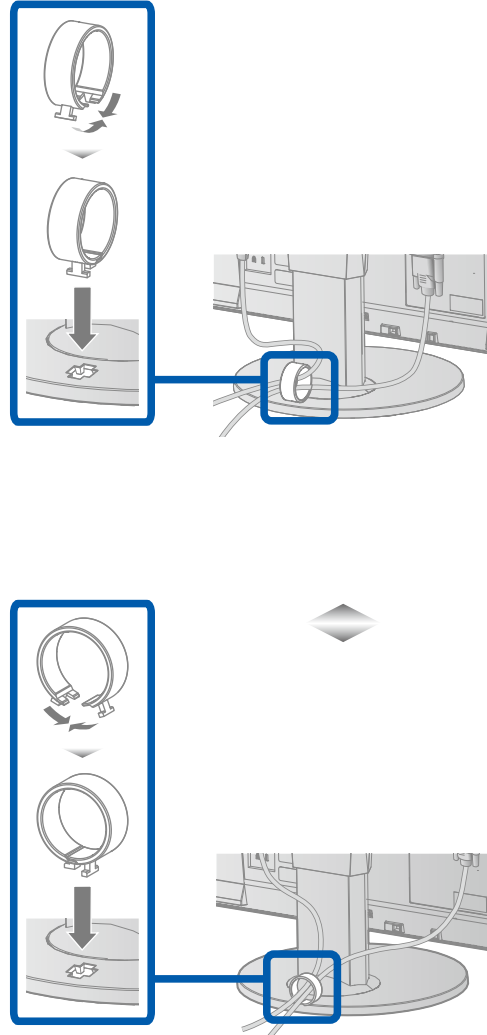
\*1 Para retirar el cable DisplayPort, presione sobre la  marca situada en la punta del cable mientras lo extrae.

### 3. Alimentación

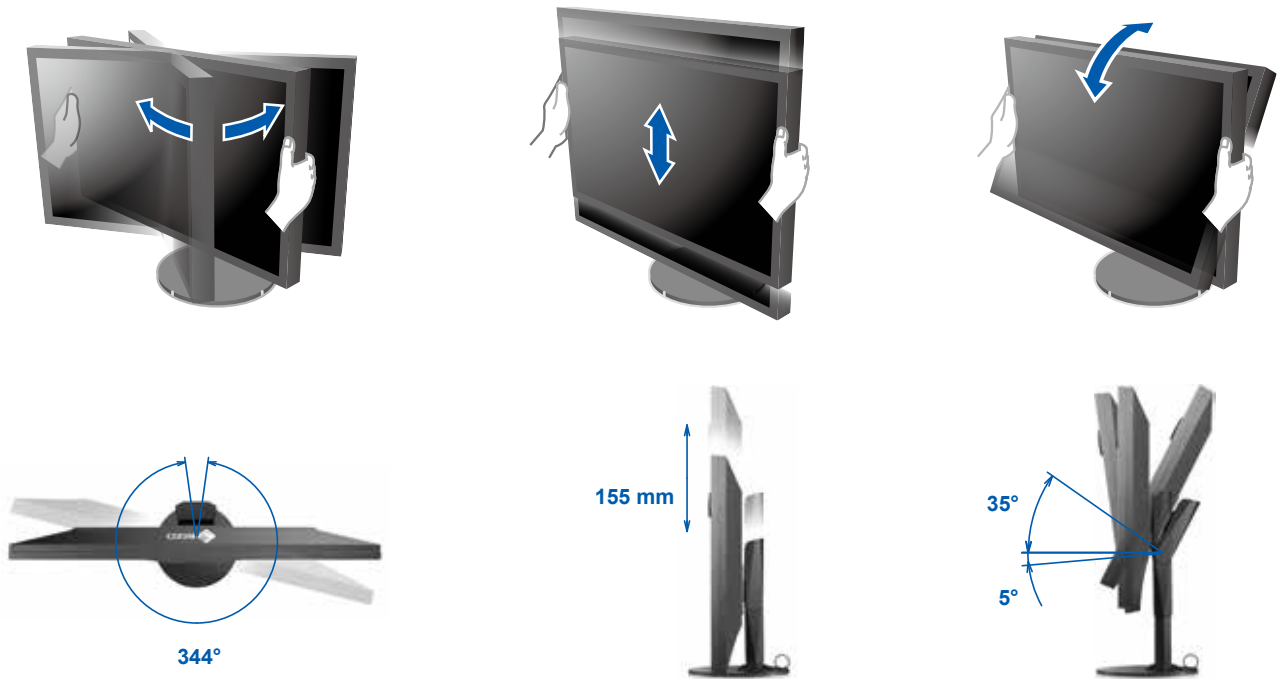


### 4. Portacables

El portacables de la parte posterior del soporte mantiene los cables recogidos.



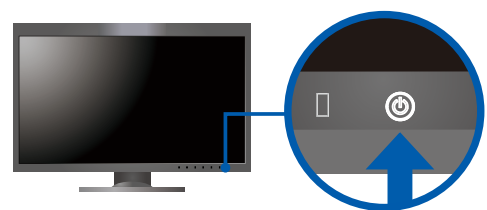
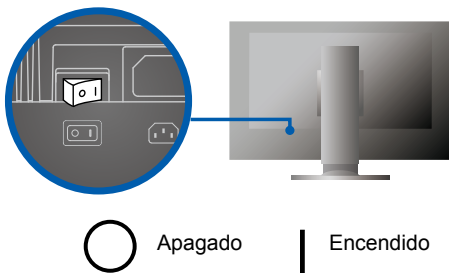
### 3 Ajuste



### 4 Pantalla

#### 1. Interruptor de alimentación principal

#### 2. Interruptor de alimentación



#### 3. Resolución

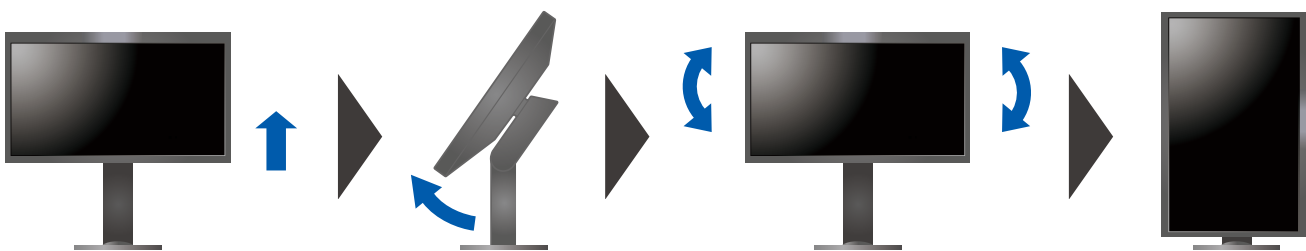


## Vertical

×



✓




## ColorNavigator 6



- Para obtener instrucciones de manejo, lea "Consultas rápidas" y el Manual del usuario de ColorNavigator (en el CD-ROM).

## ● No aparece ninguna imagen

Si, tras seguir las soluciones propuestas, no se muestra ninguna imagen en el monitor, póngase en contacto con su representante local de EIZO.

Problema		Posible causa y solución
No aparece ninguna imagen	El indicador de alimentación no se enciende.	<ul style="list-style-type: none"> <li>• Compruebe que el cable de alimentación esté conectado correctamente.</li> <li>• Encienda el interruptor de alimentación principal en la parte trasera del monitor.</li> <li>• Toque .</li> <li>• Desconecte la alimentación principal en la parte trasera del monitor y vuelva a conectarla transcurridos unos minutos.</li> </ul>
	El indicador de alimentación está iluminado en blanco.	<ul style="list-style-type: none"> <li>• Aumente los valores de "Brightness" (Brillo) y/o "Gain" (Ganancia) en el menú "Settings" (Configuración).</li> </ul>
	El indicador de alimentación está iluminado en naranja.	<ul style="list-style-type: none"> <li>• Cambie la señal de entrada con <b>  INPUT  </b>.</li> <li>• Utilice el ratón o el teclado.</li> <li>• Compruebe si el PC está encendido.</li> </ul>
	El indicador de alimentación se ilumina en naranja y blanco.	<ul style="list-style-type: none"> <li>• Este problema puede aparecer cuando se conecta un PC mediante el conector DisplayPort. Conecte el cable de señal especificado por EIZO, apague el monitor y vuelva a encenderlo.</li> </ul>
Aparece el mensaje.	Este mensaje aparece cuando no hay ninguna señal de entrada. Ejemplo: <div data-bbox="424 719 676 804" style="text-align: center; background-color: black; color: white; padding: 5px; margin: 10px 0;">             HDMI No Signal           </div>	<ul style="list-style-type: none"> <li>• Es posible que aparezca el mensaje que se muestra en la parte de la izquierda, ya que algunos ordenadores no emiten esta señal al encenderse.</li> <li>• Compruebe si el PC está encendido.</li> <li>• Compruebe que el cable de señal esté bien conectado.</li> <li>• Cambie la señal de entrada con <b>  INPUT  </b>.</li> </ul>
	Ejemplo: <div data-bbox="424 831 676 918" style="text-align: center; background-color: black; color: white; padding: 5px; margin: 10px 0;">             HDMI Signal Error           </div>	<ul style="list-style-type: none"> <li>• Este mensaje indica que la señal de entrada está fuera del rango de frecuencia especificado.</li> <li>• Compruebe si el PC está configurado para cumplir los requisitos de resolución y frecuencia de barrido vertical del monitor.</li> <li>• Reinicie el ordenador.</li> <li>• Utilice el software de la tarjeta gráfica para seleccionar un modo de pantalla adecuado. Consulte el manual de la tarjeta gráfica para obtener más información.</li> </ul>