



# FORIS® FS2735

LCD-fargeskjerm

## Installasjonsveiledning

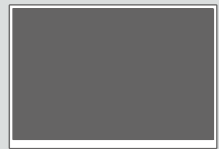
### Viktig

Les FORHOLDSREGLER, denne installasjons-veiledningen og brukerhåndboken på den inkluderte CD-platen slik at du kan gjøre deg kjent med sikker og effektiv bruk av dette produktet.



- For detaljer om justering av innstillingene og lignende, kan du se i brukerhåndboken som du finner på CD-platen EIZO LCD Utility Disk.

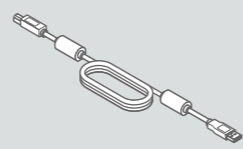
### Pakken inneholder



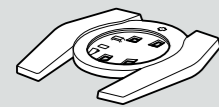
• Skjerm



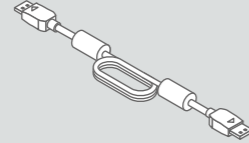
• Kabelholder



• UU200SS (USB 3.0) EIZO USB-kabel



• Fot



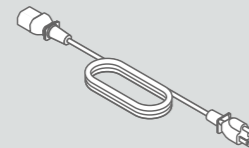
• PP200 (DisplayPort - DisplayPort) digital signalkabel



• FORHOLDSREGLER, Installasjons-veiledning



• VESA festeskruer



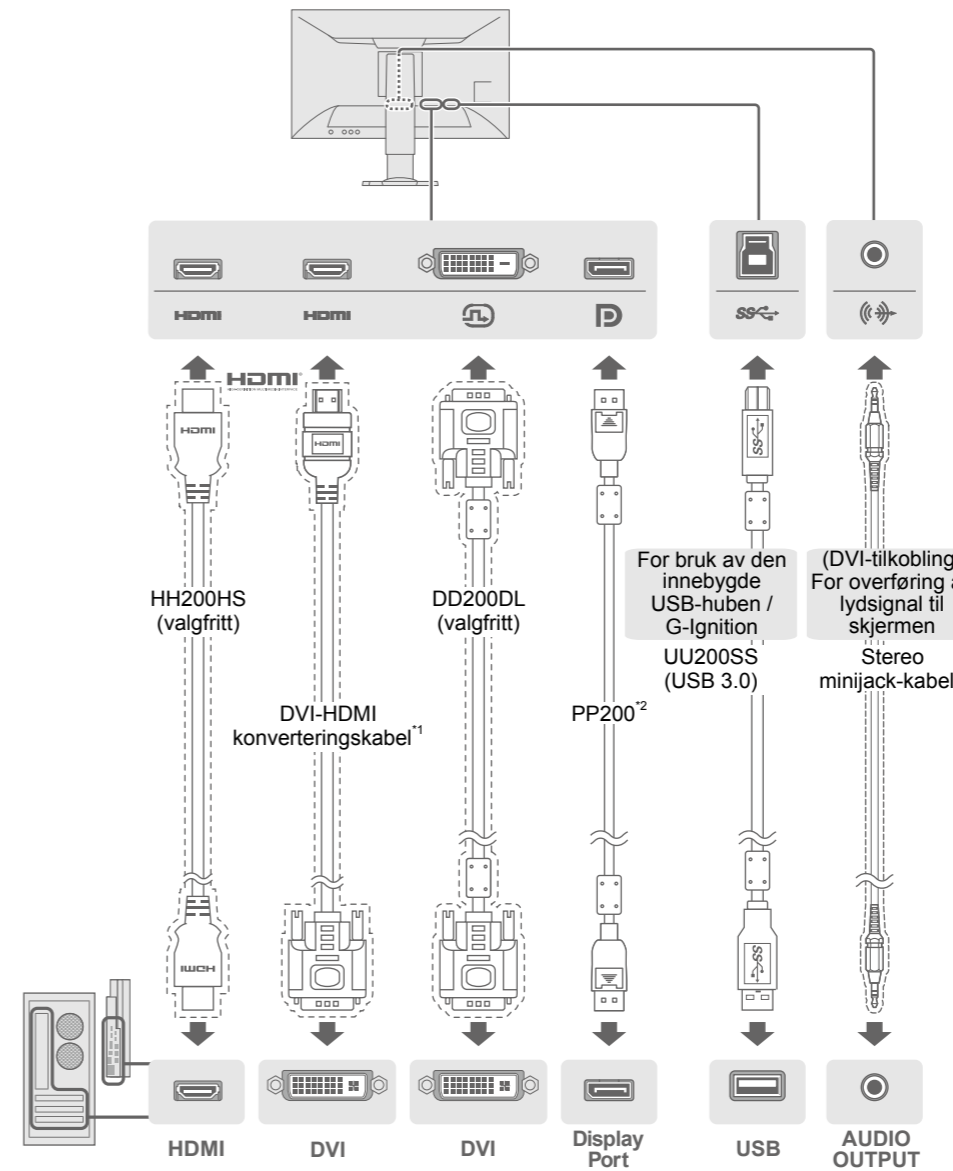
• Strømkabel



• EIZO LCD Utility Disk inneholder:  
- Brukerhåndbok  
- Fargejustering programvare "G-Ignition"

## 2. Tilkoblinger

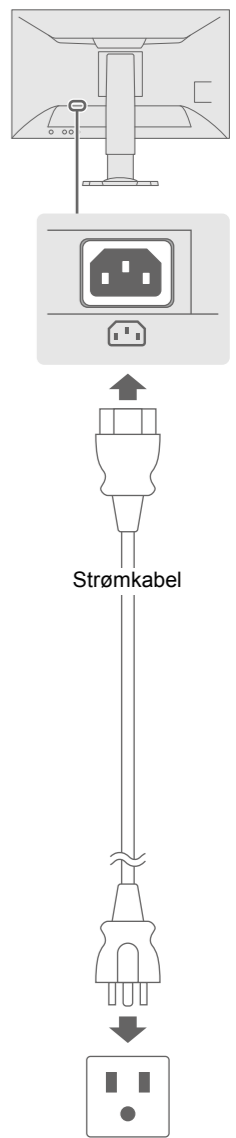
1



\*1 Kommersielt tilgjengelig produkt

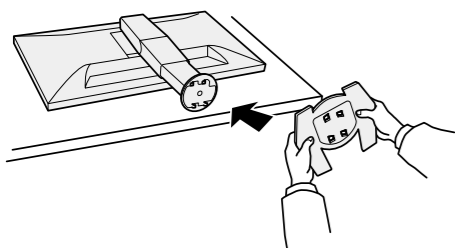
\*2 Når du fjerner DisplayPort-kabelen, se til at kontakten er ulåst, ta deretter bort kabelen mens du trykker på triangel-merke (▲) på pluggen.

2



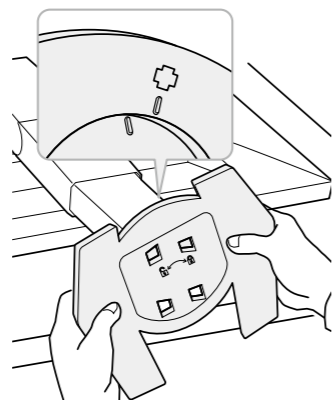
## 1. Montering av foten

1

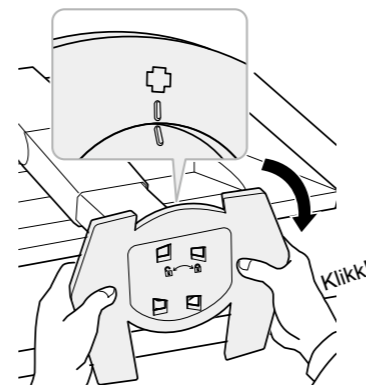


2

Monter foten (fire hull) i stativet sin skinne (fire faner).



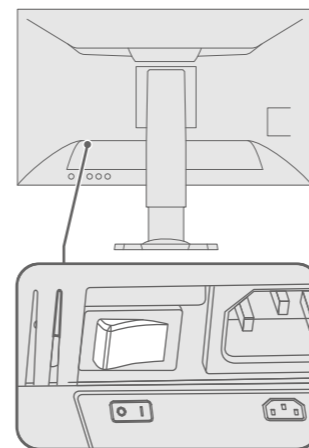
3



Klikk!

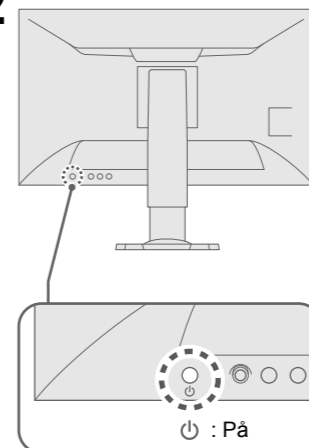
## 3. Skjerm

1



O: Av, I: På (Fabrikkinnstilling: På)

2



3



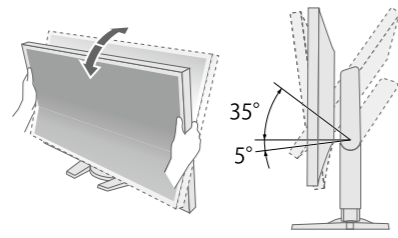
Anbefalt oppløsning

2560×1440

## 4. Justering av høyde og vinkel

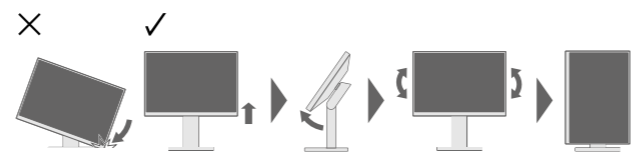
### Vippe

Skjermens fot dreies og vippes oppover.  
Når skjermen vippes oppover, sett hånden din på skjermen sin undersiden og dra opp litt hardere.



### Når du bruker skjermen i stående modus

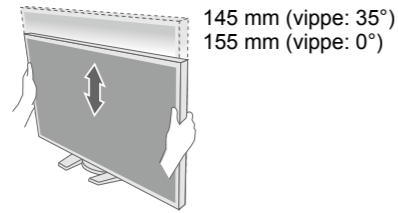
Trekk skjermen opp til høyeste stilling, vipp oppover og vri den 90 grader mot klokken eller med klokken for å gi stående visning.



**Merk** • Du trenger et grafikkort som støtter stående modus og du trenger å konfigurere det for at det skal fungere. For detaljer finner du mer informasjon i veiledningen for grafikkortet.

### Høydejustering

- Trinnløs høydejustering
- Hvis det er vanskelig å flytte skjermen, sett begge hendene på toppen av skjermen og trykk den nedover.
- Det er mulig at du må flytte skjermen opp og ned med kraft fordi den bevegelige enheten sitter i utgangspunktet stramt.

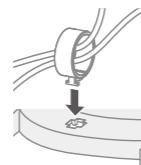


## 5. Montering av kabelholderen

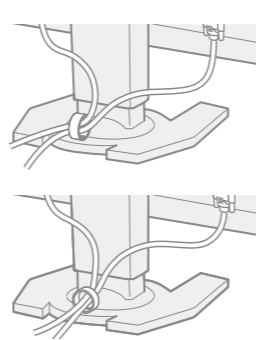
1



2

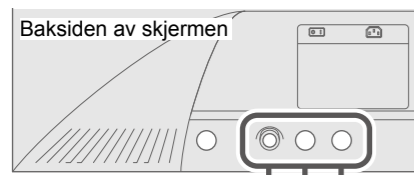


3



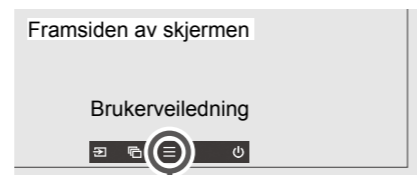
## 6. Språk

### Viser brukerveiledningen



Trykk på en av dem.

### Viser menyen "Languages (språk)"



Trykk på kontrollknappen.



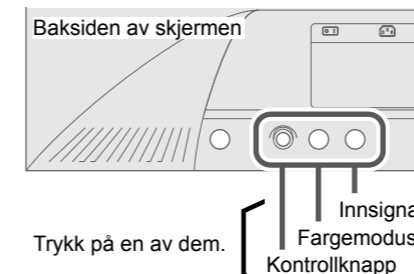
Velg språk.

## 7. Koble monitoren med G-Ignition Mobile

"G-Ignition Mobile" lar det å bruke din smarttelefon som erstatning for en fjernkontroll for å betjene monitoren. For detaljer om G-Ignition Mobile, som for eksempel driftsforhold, se brukerhåndboken som fins på EIZO LCD Utility Disk (CD-ROM). For å bruke G-Ignition Mobile, koble skjermen til din smarttelefon (Android eller iOS) via Bluetooth.

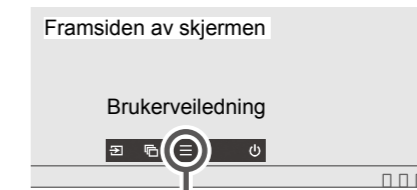
### 1. Vise menyen for "Bluetooth Settings (Bluetooth innstillinger)"

#### Viser brukerveiledningen

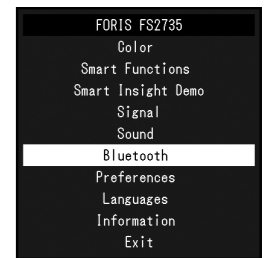


Trykk på en av dem.

#### Viser menyen "Bluetooth Settings (Bluetooth innstillinger)"

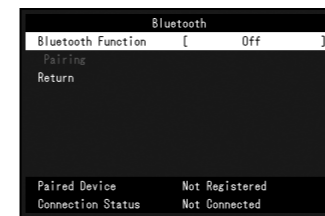


Trykk på kontrollknappen.

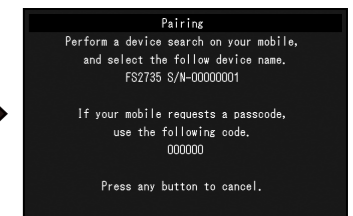
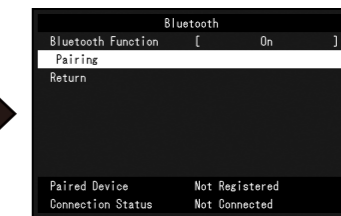


### 2. Koble (pare) skjermen til smarttelefonen

Ved hjelp av kontrollknappen, bruk menyen. Følg trinnene nedenfor for å koble skjermen med smarttelefonen.



Velg "On (På)".



## Hvis ingen bilder vises

Hvis problemet vedvarer etter at de foreslåtte løsningene er utført, kontakt din lokale EIZO-representant.

Problem	Mulig årsak og løsning
<b>Ingen bilder blir vist</b>  Strømindikatoren lyser ikke opp.  Strømindikatoren lyser opp hvit.  Strømindikatoren lyser opp oransje.	<ul style="list-style-type: none"> <li>• Kontroller om strømkabelen er korrekt tilkoblet.</li> <li>• Slå på hovedbryteren.</li> <li>• Slå av hovedbryteren, og slå den deretter på igjen et par minutter senere.</li> <li>• Trykk på </li> <li>• Øk "Brightness (Lysstyrke)", "Contrast (Kontrast)" eller "Gain (Forsterkning)" i innstillingsmenyen.</li> </ul>
<b>En melding vises</b>  Eksempel: 	<ul style="list-style-type: none"> <li>• Denne meldingen vises når signalet er ikke kommer in korrekt selv om skjermen fungerer korrekt.</li> <li>• Kontroller om datamaskinen er konfigurert i henhold til oppløsningen og vertikale skannefrekvensen som skjermen krever (se "3-1 Compatible Resolutions/Formats" (3-1 Kompatible oppløsninger/Formater)).</li> <li>• Start datamaskinen på nytt.</li> <li>• Velg en passende innstilling ved hjelp av skjermkortets hjelpeprogram eller andre funksjoner.</li> <li>• For detaljer finner du mer informasjon i veiledningen for grafikkortet.</li> </ul>