

Instalační příručka

ColorEdge® CG247














Color Management LCD Monitor

Důležité upozornění

Prostudujte si pečlivě **BEZPEČNOSTNÍ UPOZORNĚNÍ**, tuto instalační příručku a uživatelskou příručku uloženou na disku CD-ROM a seznamte se s bezpečným a účinným způsobem použití.



1. Balení

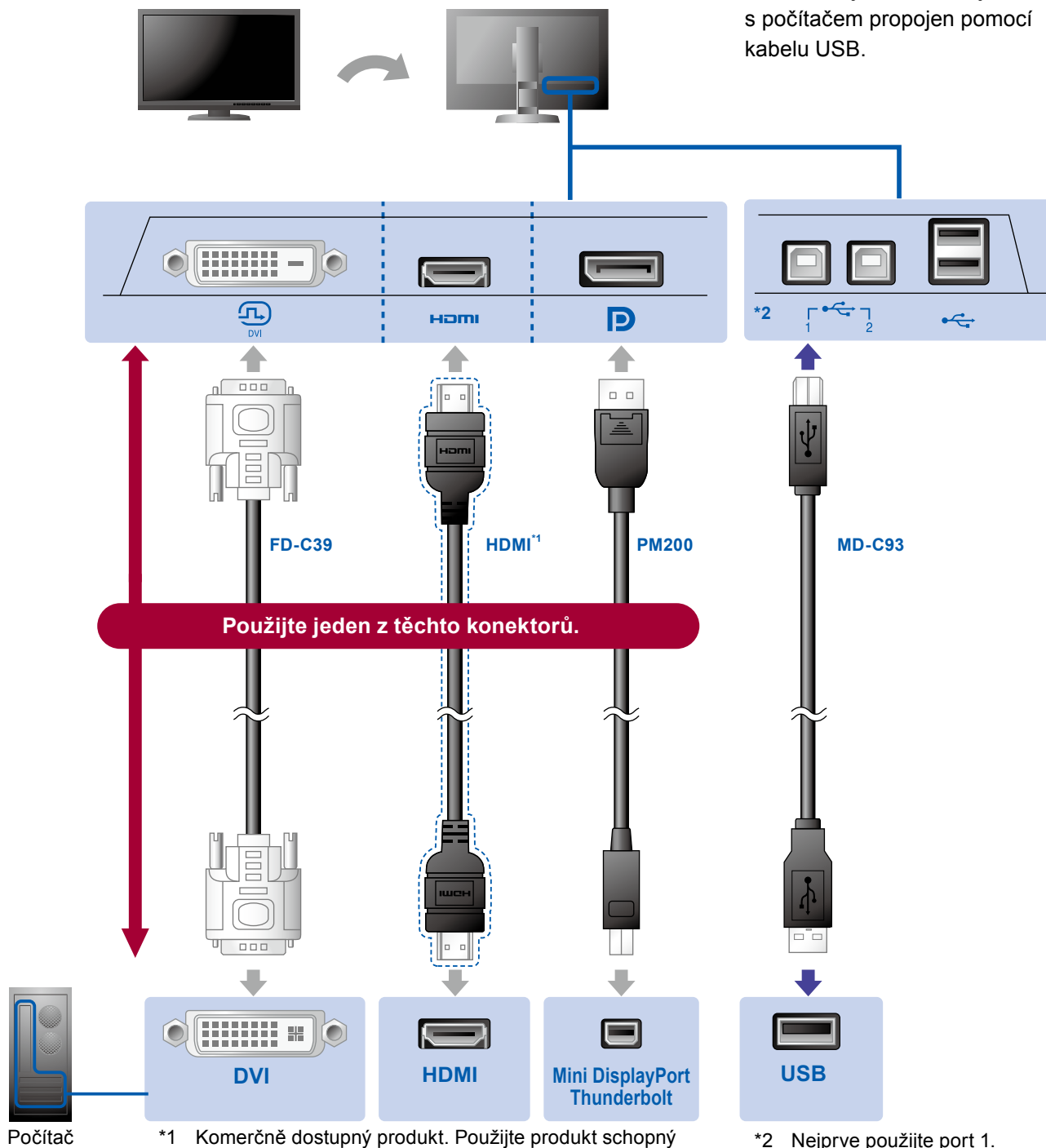
 <ul style="list-style-type: none">• Monitor	 <ul style="list-style-type: none">• Instalační příručka	 <ul style="list-style-type: none">• PRECAUTIONS (BEZPEČNOSTNÍ POKYNY)
 <ul style="list-style-type: none">• Adjustment Certificate (Certifikát nastavení)	 <ul style="list-style-type: none">• EIZO LCD Utility Disk	 <ul style="list-style-type: none">• ColorNavigator Quick Reference (ColorNavigator – Stručné informace)
 <ul style="list-style-type: none">• FD-C39 Digitální signálový kabel (DVI)	 <ul style="list-style-type: none">• PM200 Digitální signálový kabel (DisplayPort)	
 <ul style="list-style-type: none">• MD-C93 Kabel USB EIZO	 <ul style="list-style-type: none">• Napájecí kabel	
 <ul style="list-style-type: none">• kryt monitoru	 <ul style="list-style-type: none">• ScreenCleaner (Cisticí sada)	 <ul style="list-style-type: none">• Uživatelská příručka pro kryt monitoru

2. Připojení

1. Signál

2. USB

Kabel USB je potřebný pro kalibraci. Ujistěte se, že je monitor s počítačem propojen pomocí kabelu USB.

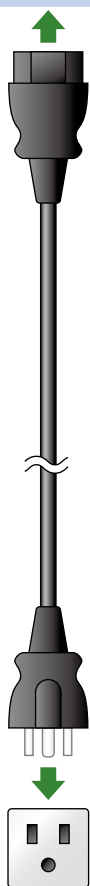
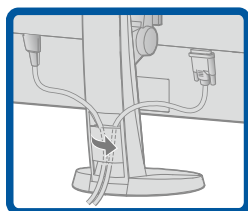
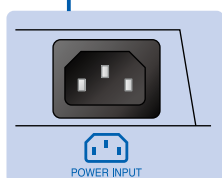
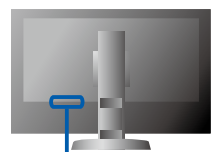


*1 Komerčně dostupný produkt. Použijte produkt schopný pracovat při vysoké rychlosti (High Speed).

*2 Nejprve použijte port 1.

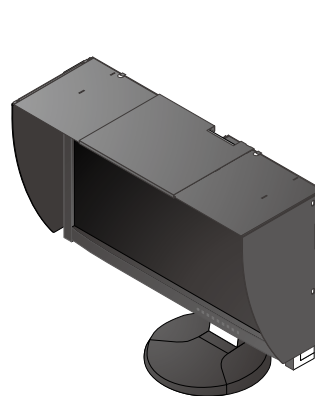
3. Napájení 4. Držák

Držák kabelů na zadní straně stojanu slouží k uspořádání kabelů.

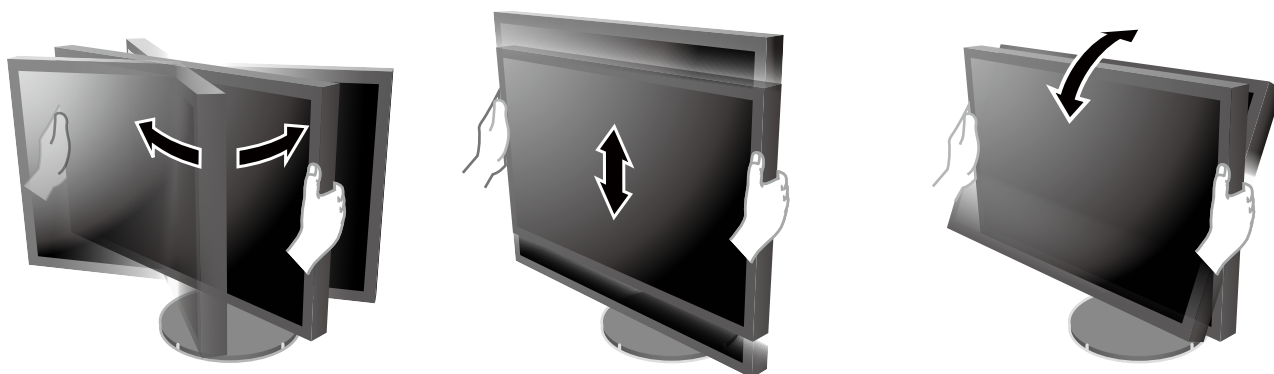


3. Stínítko

Návod pro sestavení krytu monitoru najdete v Uživatelské příručce pro kryt monitoru (v krabici pro kryt monitoru).

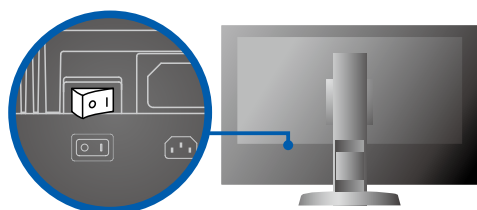


4. Seřízení



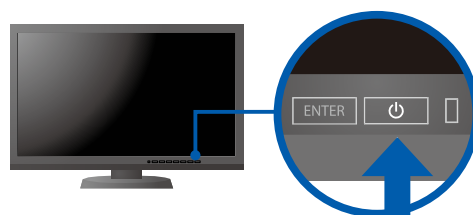
5. Displej

1. Hlavní vypínač

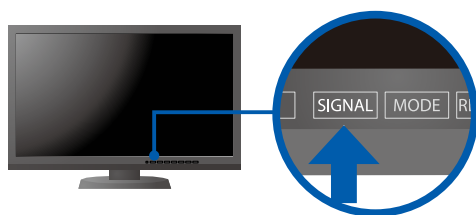


Vypnuto | Zapnuto

2. Tlačítko napájení



3. Výběr signálu

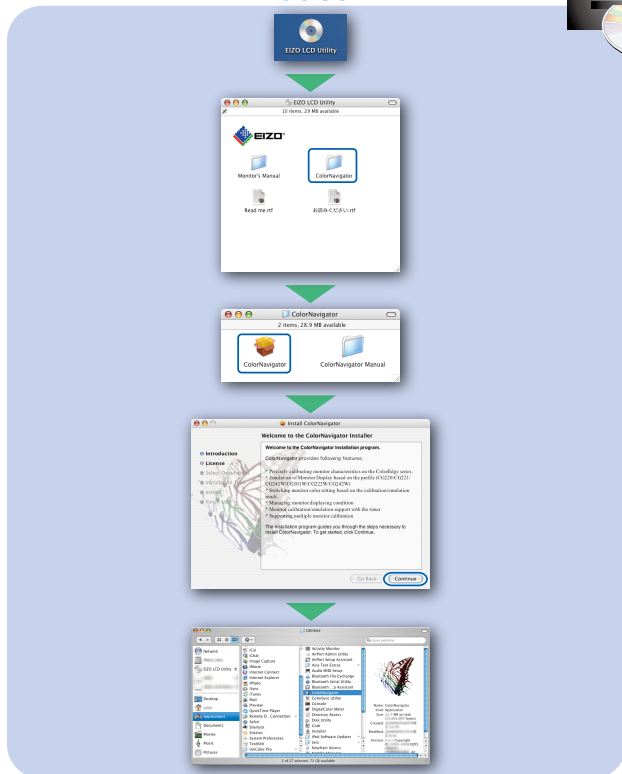


4. Rozlišení

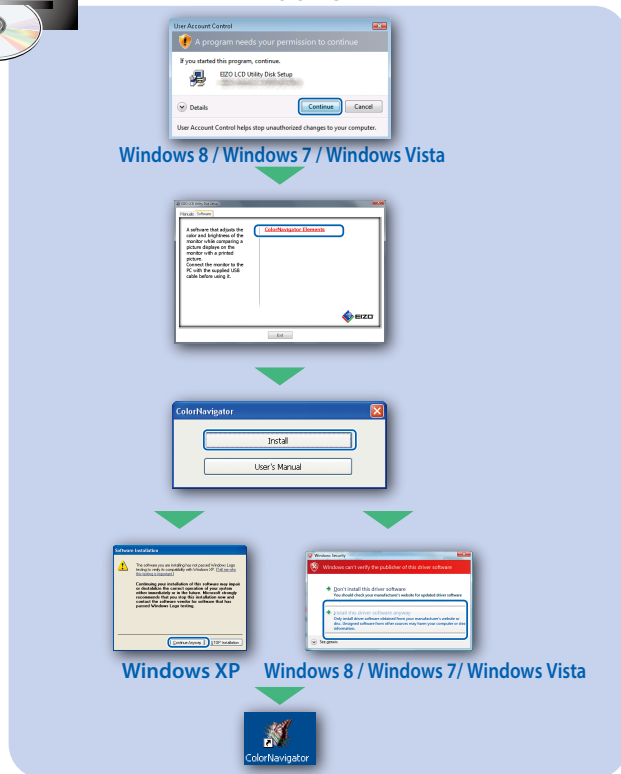


6. ColorNavigator

Mac OS X



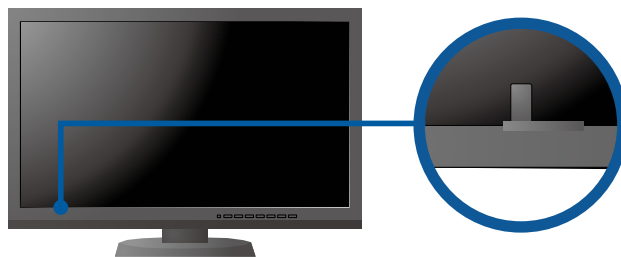
Windows



- Uživatelské pokyny naleznete ve "Stručných informacích" a v Uživatelské příručce pro ColorNavigator (uložené na CD-ROMu).

SelfCalibration

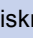
Slouží k pravidelnému provádění kalibrace.



- Podrobnosti o funkci SelfCalibration naleznete v návodu k obsluze monitoru na disku CD-ROM.

● Žádný obraz

Pokud se na monitoru neobjeví obraz ani poté, co jste se problém pokusili odstranit podle doporučených pokynů, kontaktujte místního zástupce značky EIZO.

Problém		Možná příčina a řešení
Žádný obraz	Indikátor napájení nesvítí.	<ul style="list-style-type: none"> • Zkontrolujte, zda je řádně připojen napájecí kabel. • Zapnete hlavní vypínač. • Stisknete tlačítko . • Vypnete hlavní vypínač a o několik minut později jej opět zapnete.
	Indikátor napájení svítí modře.	<ul style="list-style-type: none"> • V nabídce Adjustment zvýšte hodnotu „Brightness“ (Jas) nebo „Gain“ (Zesílení).
	Indikátor napájení svítí oranžově.	<ul style="list-style-type: none"> • Přepněte vstupní signál tlačítkem SIGNAL. • Pohněte myš nebo stiskněte libovolnou klávesu. • Ověřte, zda je počítač zapnutý.
	Indikátor napájení bliká oranžově a modře.	<ul style="list-style-type: none"> • V zařízení připojeném pomocí DisplayPort / HDMI došlo k problému. Vyřešte problém, vypněte monitor a poté ho opět zapněte. Podrobné informace o výstupním zařízení najdete v Uživatelské příručce.
Zobrazí se dialogové okénko.	Tato zpráva se zobrazí, pokud není k dispozici vstupní signál. Příklad: <div data-bbox="392 826 643 987" data-label="Image"> </div>	<ul style="list-style-type: none"> • Zpráva v levé části se může zobrazit, protože u některých počítačů nemusí být výstupní signál k dispozici ihned po zapnutí. • Ověřte, zda je počítač zapnutý. • Zkontrolujte, zda je signálový kabel správně připojen. • Přepněte vstupní signál tlačítkem SIGNAL.
	Příklad: <div data-bbox="392 1041 643 1256" data-label="Image"> </div>	<ul style="list-style-type: none"> • The message shows that the input signal is out of the specified frequency range. (Such signal frequency is displayed in magenta.) • Check whether the PC is configured to meet the resolution and vertical scan frequency requirements of the monitor. • Reboot the PC. • Select an appropriate setting using the graphics boards utility. Refer to the User's Manual of the graphics board for details. <p>fD: Bodový kmitočet fH: Vodorovný kmitočet rozkladu fV: Svislý kmitočet rozkladu</p>