

Guia de Instalação

ColorEdge® CX241











Color Management LCD Monitor

Importante

Leia as PRECAUÇÕES, este Guia de Instalação e o Manual do usuário armazenados no CD-ROM com atenção para familiarizar-se com o uso seguro e eficiente deste produto.



1. Pacote

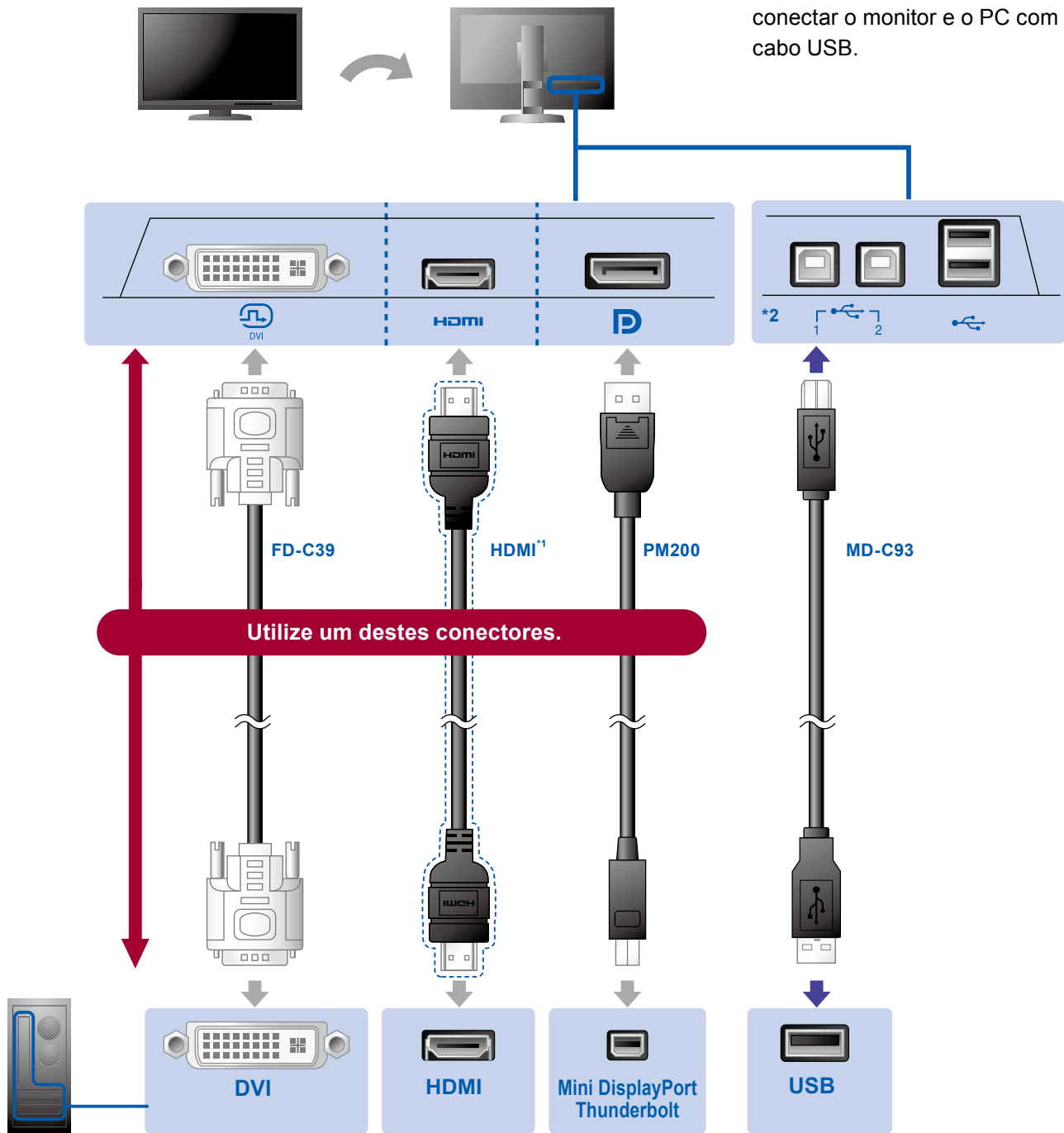
 <ul style="list-style-type: none">• Monitor	 <ul style="list-style-type: none">• Guia de Instalação	 <ul style="list-style-type: none">• PRECAUTIONS (PRECAUÇÕES)
 <ul style="list-style-type: none">• Adjustment Certificate (Certificado de Ajuste)	 <ul style="list-style-type: none">• EIZO LCD Utility Disk	 <ul style="list-style-type: none">• ColorNavigator Quick Reference (Consulta Rápida do ColorNavigator)
 <ul style="list-style-type: none">• FD-C39 Cabo de sinal digital (DVI)	 <ul style="list-style-type: none">• PM200 Cabo de sinal digital (DisplayPort)	
 <ul style="list-style-type: none">• MD-C93 Cabo EIZO USB	 <ul style="list-style-type: none">• Cabo de alimentação	

2. Conexão

1. Sinal

2. USB

O cabo USB é necessário para a calibragem. Assegure-se de conectar o monitor e o PC com o cabo USB.



PC

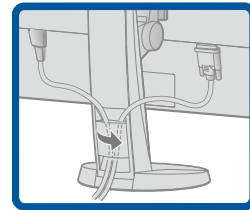
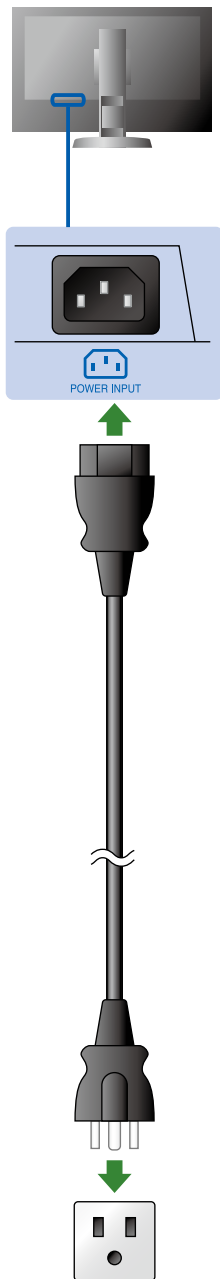
*1 Produto comercialmente disponível. Use um produto compatível com alta velocidade.

*2 Usar porta 1 primeiro.

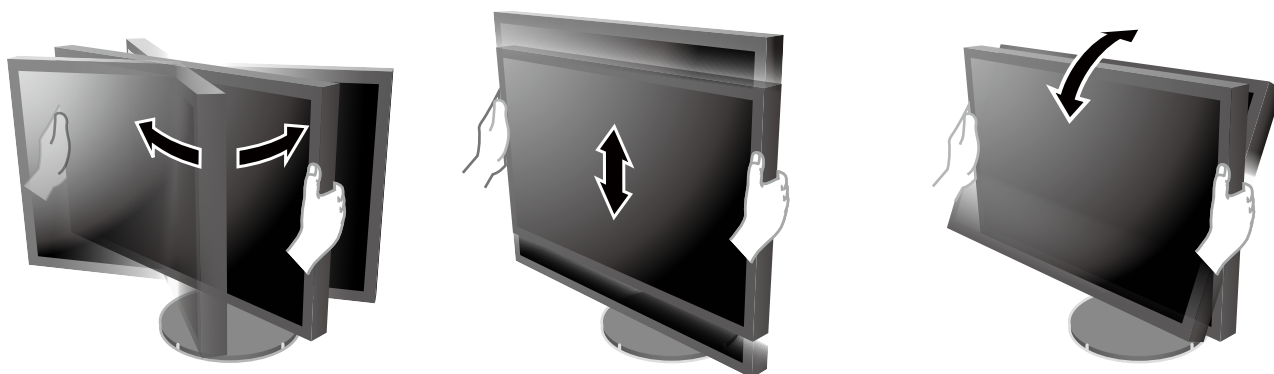
3. Energia

4. Suporte

Utilizar o suporte de cabo atrás da armação mantém os cabos juntos de forma organizada.

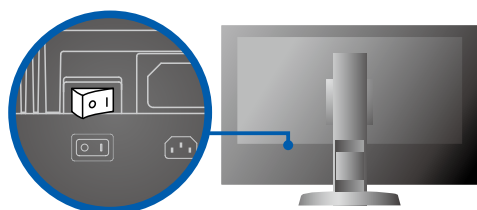


3. Ajuste

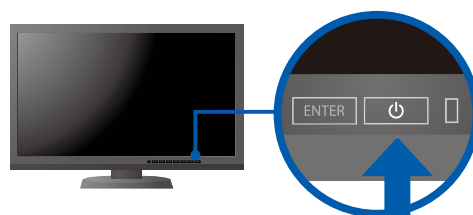


4. Display

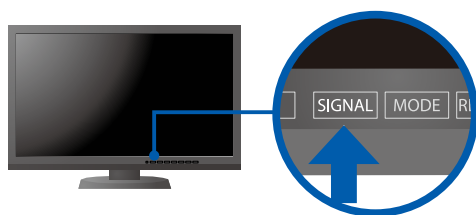
1. Interruptor elétrico principal



2. Botão liga/desliga



3. Seleção de sinal

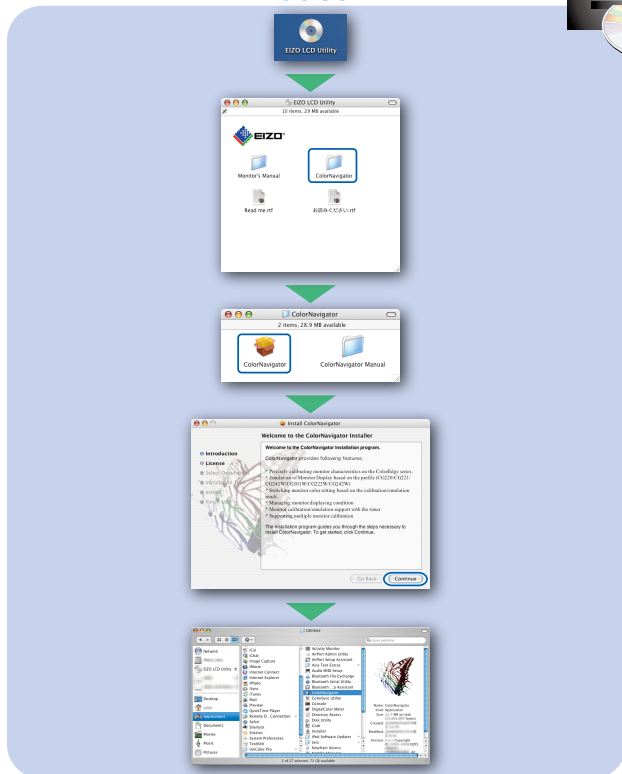


4. Resolução

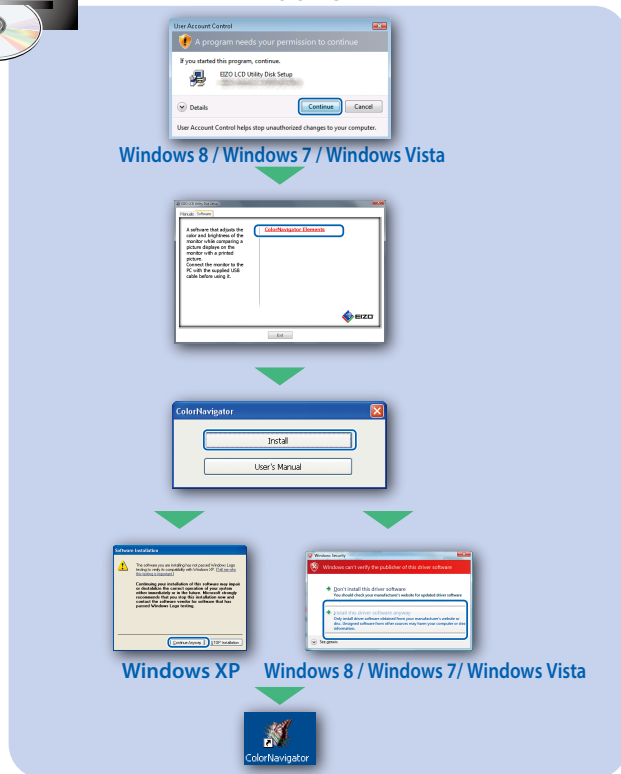


5. ColorNavigator

Mac OS X



Windows



- Para as instruções de operação, consulte o "Consulta Rápida" e o Manual do Usuário do ColorNavigator (armazenado no CD-ROM).

SelfCorrection


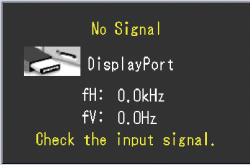
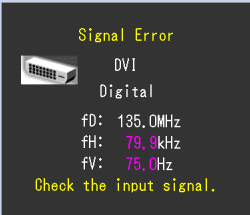
Permite realizar a correção de tela periodicamente.



- Para mais detalhes sobre SelfCorrection, consulte o Manual para o Usuário do Monitor no CD-ROM.

● Nenhum problema com a imagem

Se nenhuma imagem for exibida no monitor, mesmo após a execução das ações corretivas a seguir, entre em contato com um representante local da EIZO.

Problema		Possíveis causas e soluções
Sem imagem	O indicador de força não acende.	<ul style="list-style-type: none"> • Verifique se o cabo de alimentação está conectado adequadamente. • Ligue e desligue o interruptor elétrico principal. • Pressione . • Desligue a energia principal e depois ligue-a novamente alguns minutos depois.
	O indicador de força está aceso em azul.	<ul style="list-style-type: none"> • Defina cada valor de ajuste em "Brightness" (Brilho) e "Gain" (Ganho) para um nível superior no Menu de ajustes.
	Wskaźnik zasilania świeci na pomarańczowo.	<ul style="list-style-type: none"> • Alterne o sinal de entrada com SIGNAL. Use o mouse ou o teclado. • Verifique se o PC está ligado.
	O indicador de força está piscando em laranja e azul.	<ul style="list-style-type: none"> • O dispositivo conectado usando DisplayPort / HDMI tem um problema. Resolva o problema e, em seguida, desligue e ligue o monitor novamente. Consulte o Manual do Usuário do dispositivo de saída para obter mais detalhes.
Aparece a mensagem.	<p>Esta mensagem é exibida quando não há sinal de entrada. Por exemplo:</p> 	<ul style="list-style-type: none"> • A mensagem exibida à esquerda pode aparecer, pois alguns PCs não enviam o sinal logo depois que a alimentação é ligada. • Verifique se o PC está ligado. • Verifique se o cabo de sinal está conectado adequadamente. • Alterne o sinal de entrada com SIGNAL.
	<p>Por exemplo:</p> 	<ul style="list-style-type: none"> • A mensagem mostra que o sinal de entrada está fora da faixa de frequência especificada. (Essa frequência de sinal é exibida em magenta.) • Verifique se o PC está configurado para satisfazer os requisitos de resolução e frequência vertical do monitor. • Reinicie o PC. • Altere para um modo mais apropriado usando o software utilitário da placa gráfica de vídeo. Consulte o manual da placa gráfica de vídeo para obter mais detalhes. <p>fD: Relógio de pontos (exibido apenas quando há sinal de entrada digital)</p> <p>fH: Frequência de varredura horizontal</p> <p>fV: Frequência de varredura vertical</p>